

ЭЛЕКТРОДВИГАТЕЛИ АЗОС

Электродвигатели асинхронные трехфазные с короткозамкнутым ротором серии АЗОС предназначены для привода машин и механизмов общепромышленного применения.

Напряжение питающей сети 220, 380, 660 В.

Частота 50 Гц. По требованию заказчика могут быть изготовлены электродвигатели на частоту 60 Гц.

Номинальный режим работы: продолжительный S1. Двигатели допускают работу в режимах S2, S3, S4 и S6.

ТЕХНИЧЕСКИЕ ПАРАМЕТРЫ ЭЛЕКТРОДВИГАТЕЛЕЙ АЗОС

Типоразмер	Мощность, кВт	Номинальный ток при $U_n = 380В, А$	I_n / I_H	M_n / M_H	M_{max} / M_H	КПД, %	Сos φ	Момент инерции, Н*м ²	Масса, кг
3000 об/мин									
АЗОС 71А2	0,37	0,9	5,0	2,6	2,6	73,2	0,84	0,0055	9,0
АЗОС 71В2	0,55	1,3	5,9	2,8		76,2	0,85	0,0073	9,5
АЗОС 80А2	0,75	1,7		2,7		78,2	0,86	0,0108	12,5
АЗОС 80В2	1,1	2,4	5,3	2,6	2,7	80,0	0,87	0,0123	13,5
АЗОС 90S2	1,5	3,1	6,0	2,3	2,5	81,0	0,90	0,0220	21,0
АЗОС 90L2	2,2	4,4				83,0		0,0295	24,5
АЗОС 100L2	3,0	6,4		2,0	2,4	82,5	0,87	0,0490	30,0
АЗОС 112M2	4,0	8,3	6,7	2,1	2,5	84,0		0,0735	37,0
АЗОС 132SA2	5,5	10,9				85,0	0,0980	43,0	
АЗОС 132SB2	7,5	15,0	7,0	2,2	2,8	86,0	0,87	0,1470	49,0
АЗОС 160MA2	11,0	21,0	6,5	1,9	2,9	86,5	0,89	0,3675	82,0

продолжение на сл. странице ►

Вид климатического исполнения: У2; УХЛ2; Т2.

Конструктивное исполнение по способу монтажа: IM1081, IM2081, IM3081;

Степень защиты:

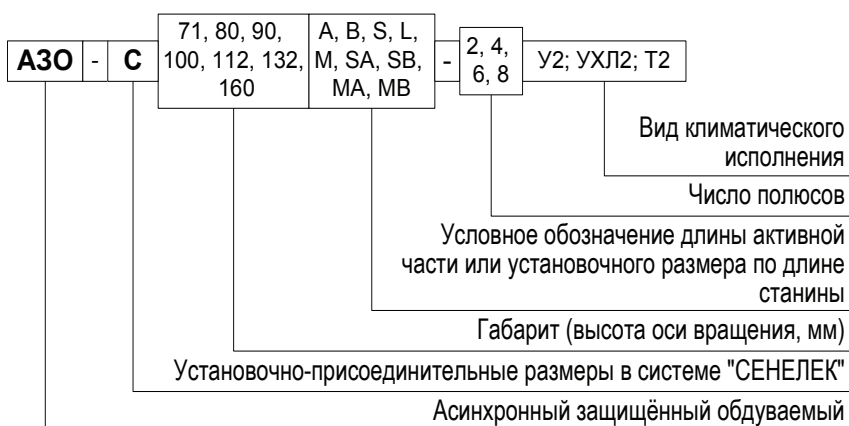
корпуса и коробки выводов	IP54
кожуха наружного вентилятора	IP20

Способ охлаждения: ICA 0141.

Электродвигатели работают в любом направлении вращения. Класс нагревостойкости изоляции обмоток: В – для габаритов 71-90, F – для габаритов 100-160

Основные преимущества электродвигателей АЗОС перед аналогами заключается в их изготовлении по технологии взрывозащищённых электродвигателей, что обеспечивает высокое качество и повышенную эксплуатационную надёжность

СТРУКТУРА УСЛОВНОГО ОБОЗНАЧЕНИЯ



ТЕХНИЧЕСКИЕ ПАРАМЕТРЫ ЭЛЕКТРОДВИГАТЕЛЕЙ АЗЭС (продолжение)

Типоразмер	Мощность, кВт	Номин. ток при $U_n=380В$, А	I_p/I_H	M_p/M_H	M_{max}/M_H	КПД, %	Сos φ	Момент инерции, Н*м ²	Масса, кг
1500 об/мин									
АЗЭС 71А4	0,25	0,7	4,1	2,2	2,3	68,0	0,73	0,0073	9,0
АЗЭС 71В4	0,37	1,0				71,2		0,0098	9,5
АЗЭС 80А4	0,55	1,4	4,4	74,4		0,0155	12,5		
АЗЭС 80В4	0,75	1,9		76,2		0,0228	13,5		
АЗЭС 90S4	1,1	2,6	5,1	1,8		79,0	0,81	0,0318	21,0
АЗЭС 90L4	1,5	3,6				80,3	0,80	0,0440	24,5
АЗЭС 100LА4	2,2	5,2	6,0	2,0	2,6	81,0	0,80	0,0735	30,0
АЗЭС 100LВ4	3,0	7,0	5,8	1,9	2,5	81,5		0,1225	37,0
АЗЭС 112М4	4,0	8,7		2,0		84,0	0,82	0,1518	43,0
АЗЭС 132S4	5,5	11,6	7,0	2,2	2,8	85,5	0,84	0,2453	49,0
АЗЭС 132М4	7,5	15,0	6,5	2,1		87,0	0,85	0,5850	68,0
АЗЭС 160М4	11,0	21,5		2,4		3,0	88,5	0,86	0,7350
1000 об/мин									
АЗЭС 80А6	0,37	1,1	3,6	1,8	2,0	70,0	0,73	0,0223	12,5
АЗЭС 80В6	0,55	1,6				71,0		0,0270	13,5
АЗЭС 90S6	0,75	2,1	4,5			72,1	0,74	0,0440	21,0
АЗЭС 90L6	1,1	3,0			74,2	0,75	0,0588	24,5	
АЗЭС 100LА6	1,5	4,1			2,1	2,3	76,5	0,72	0,0750
АЗЭС 112М6	2,2	5,5	5,5		1,8	2,4	80,0	0,73	0,1963
АЗЭС 132S6	3,0	7,2	6,0	2,0	2,7	79,0	0,78	0,2700	43,0
АЗЭС 132МА6	4,0	9,3	6,6			80,0		0,3425	49,0
АЗЭС 132МВ6	5,5	12,0	6,5			2,2	2,6	84,0	0,80
АЗЭС 160М6	7,5	16,0		85,0	0,81			1,0050	82,0
750 об/мин									
АЗЭС 112L8	1,5	4,7	4,0	1,6	2,0	74,0	0,65	0,1958	37,0
АЗЭС 132S8	2,2	5,9	4,9	1,9	2,4	75,0		0,3000	43,0
АЗЭС 132М8	3,0	8,0				78,0	0,3425	49,0	
АЗЭС 160S8	4,0	10,5		2,0	2,6	80,0	0,7550	68,0	
АЗЭС 160М8	5,5	14,5			2,1	82,0	0,72	0,8325	82,0

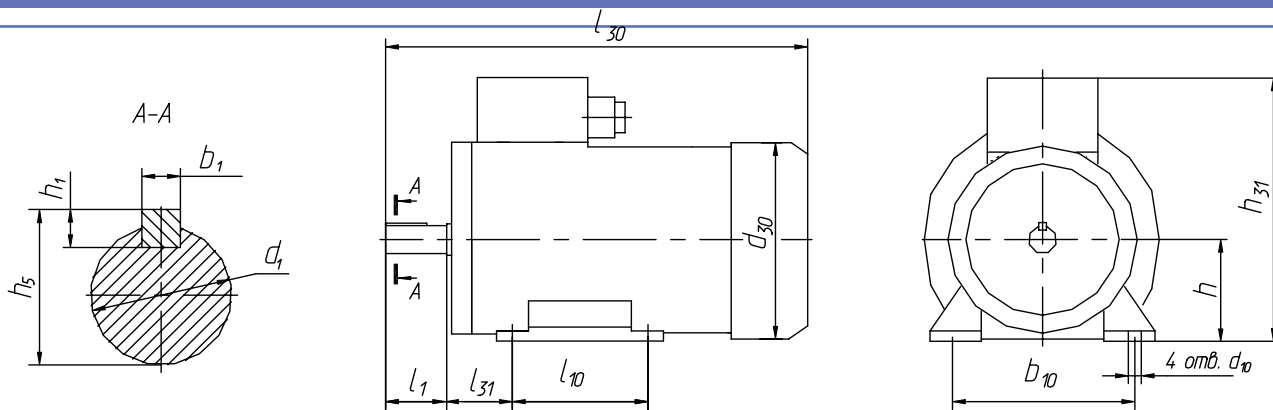


Рисунок 1

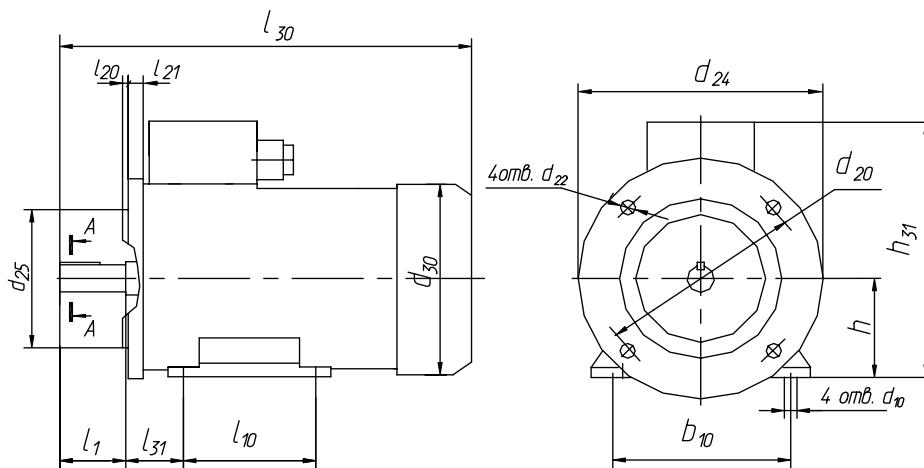


Рисунок 2

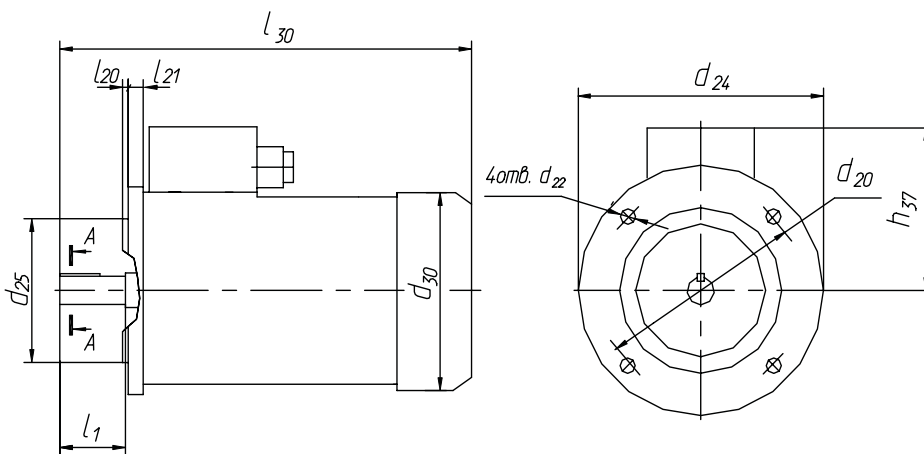


Рисунок 3

Тип двигателя	Исполнение по способу монтажа	Рисунок	Габаритные размеры, мм, не более						Установочные и присоединительные размеры, мм												
			d ₃₀	h ₃₁	h ₃₇	l ₃₀	d ₂₄	b ₁	b ₁₀	d ₁	d ₁₀	d ₂₀	d ₂₂	d ₂₅	h	h1	h ₅	l ₁	l ₁₀	l ₂₀	l ₂₁
A30C 71	IM1081	1	155	214	-	275	160	5	112	14	7	-	-	71	5	16,0	30	90	-	-	45
	IM2081	2		-	130						10	110	-	3,5	9						
	IM3081	3		-	151						-	-	-	-	-						
A30C 80	IM1081	1	158	191	-	284	200	6	125	19	10	-	-	80	6	21,5	40	100	-	-	50
	IM2081	2		-	165						12	130	-	3,5	10						
	IM3081	3		-	111						-	-	-	-	-						
A30C 90S	IM1081	1	184	217	-	328	200	8	140	24	10	-	-	90	7	27,0	50	100	-	-	56
	IM2081	2		-	165						12	130	-	3,5	10						
	IM3081	3		-	127						-	-	-	-	-						
A30C 90L	IM1081	1	184	217	-	328	200	8	140	24	10	-	-	90	7	27,0	50	125	-	-	56
	IM2081	2		-	165						12	130	-	3,5	10						
	IM3081	3		-	127						-	-	-	-	-						
A30C 100	IM1081	1	186	237	-	352	250	10	160	28	12	-	-	100	7	31,0	60	140	-	-	63
	IM2081	2		-	215						15	180	-	4,0	11						
	IM3081	3		-	137						-	-	-	-	-						
A30C 112	IM1081	1	186	237	-	352	250	10	190	28	12	-	-	112	7	31,0	60	140	-	-	70
	IM2081	2		-	215						15	180	-	4,0	11						
	IM3081	3		-	137						-	-	-	-	-						
A30C 132S	IM1081	1	240	265	-	392	300	10	216	38	12	-	-	132	8	41,0	80	140	-	-	89
	IM2081	2		-	265						15	230	-	4,0	12						
	IM3081	3		-	143						-	-	-	-	-						
A30C132M	IM1081	1	240	265	-	427	300	10	216	32	12	-	-	132	8	41,0	80	178	-	-	89
	IM2081	2		-	265						15	230	-	4,0	12						
	IM3081	3		-	143						-	-	-	-	-						
A30C 160S	IM1081	1	270	338	-	490	350	12	254	42	15	-	-	160	8	45,0	110	178	-	-	108
	IM2081	2		-	300						19	250	-	5,0	13						
	IM3081	3		-	178						-	-	-	-	-						
A30C 160M	IM1081	1	270	338	-	530	350	12	254	42	15	-	-	160	8	45,0	110	210	-	-	108
	IM2081	2		-	300						19	250	-	5,0	13						
	IM3081	3		-	178						-	-	-	-	-						